

MULTIVISION

INNOVATIVO SISTEMA OTTICO DI MISURA BASATO SU 3 TELECAMERE

“La geometria per eccellenza”

Ha la stessa funzionalità di un classico proiettore di profili, ma il vantaggio sta nel fatto che in un istante si ottengono tutte le misure desiderate.

Può essere applicato a bordo macchina oppure a banco in sostituzione del proiettore di profili.

Per es. sulle multislitta (springformer), dove la tipologia di molla varia molto, diventa un indispensabile aiuto che migliorerà di molto la qualità della produzione.

Ideale per misure **tridimensionali** ad esempio per:

Molle di compressione, torsione, trazione, e vari sagomati.

Lo strumento si compone di:

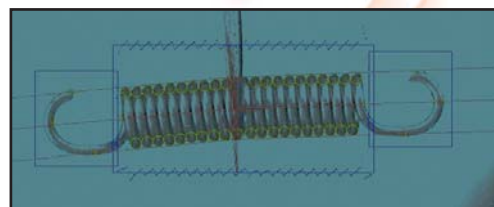
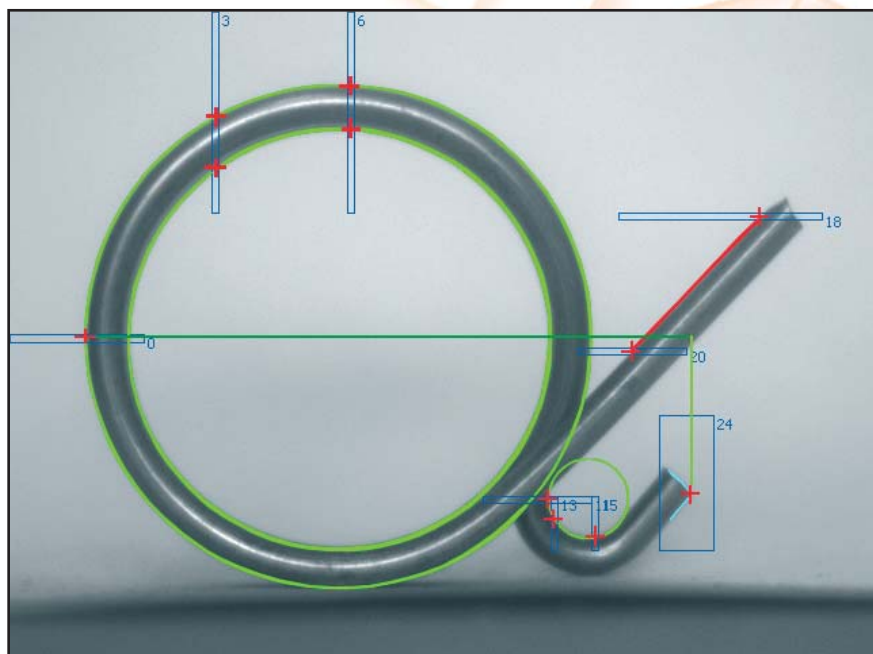
un unico computer-box in grado di gestire da 1 a 3 telecamere

- 1..3 telecamere
- 1..3 illuminatori (frontali o retrostanti per la lettura del profilo)
- cavi per la gestione di Start di ogni telecamera, per azionare lo scartatore, per comunicare ove possibile la correzione, per la funzione di fermo macchina.

Il sistema è molto aperto ed è completamente programmabile non essendo vincolato ad un disegno fisso, infatti è in grado di riconoscere e misurare automaticamente qualsiasi sagoma venga focalizzata dalle varie telecamere.

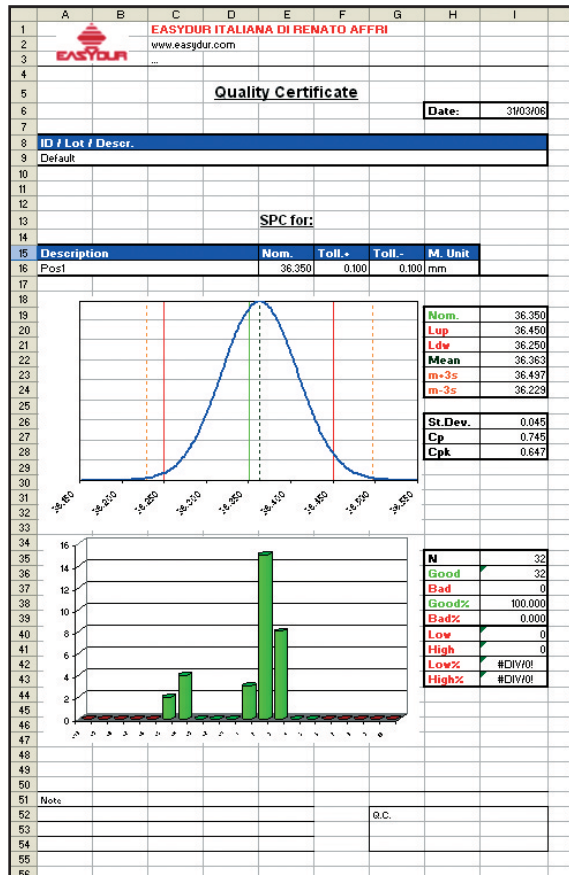
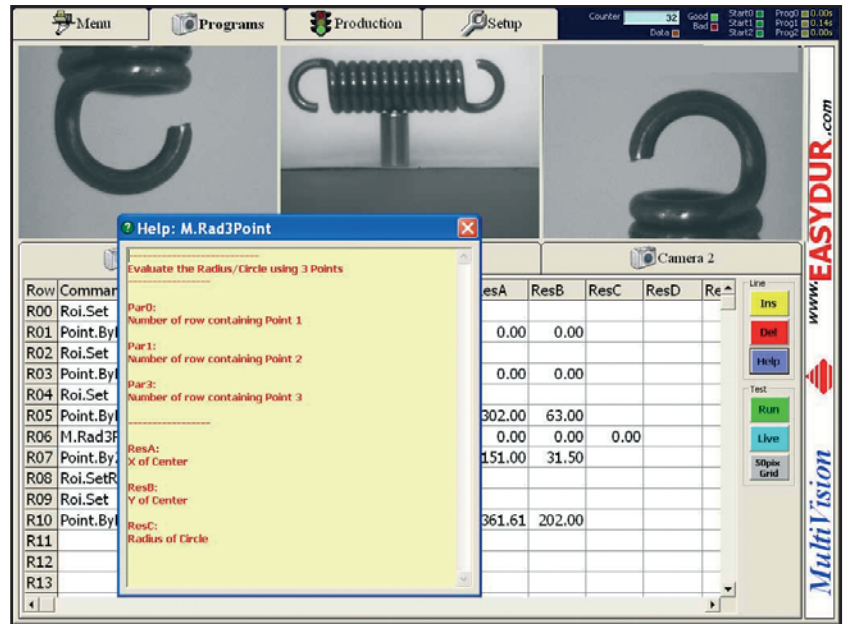
Il programma ha un data base ricco di istruzioni geometriche per la ricerca di punti, linee, cerchi, rendendo così possibile per es. la valutazione di distanze, angoli, raggi di piega, ecc...

Il computer-box è dotato di un pratico touch screen e il programma è molto intuitivo, grazie anche alla guida on-line che facilita l'uso dei singoli comandi.



E' ovviamente presente l'archivio per memorizzare programmi, risultati e tutte le misure. La statistica viene eseguita con Excel, dunque interamente personalizzabile.

Si potrà ottenere per ogni misura rilevata: Media, Sigma, Cp, Cpk, Curva di Gauss, Istogramma... permettendo quindi lo studio della capacità di produzione della macchina e di capire quali siano le caratteristiche più critiche.



L'analisi dell'immagine è interamente sviluppata dalla Easydur e si spinge alla risoluzione di 0.1 pixel. Sono implementate le ricerche dei contorni sia ortogonali che radiali.

Tipicamente su un campo di visione di 60/70 mm lo strumento ha risoluzione di 0.01 mm, e di 0.001 mm su piccoli campi (6 mm).

Le telecamere sono digitali su bus FireWire, il sensore utilizzato è di tipo CCD, le velocità di scatto della foto sono bassissime, consentendo quindi la misura di oggetti in movimento o vibranti; le risoluzioni delle telecamere partono da 640x480 fino 1280x960 pixel.

A corredo con lo strumento vengono offerti illuminatori di vario tipo e forma, e una serie di ottiche per i campi di misura richiesti.



EASYDUR ITALIANA di Renato Affri

21056 INDUNO OLONA (VA) - ITALY - Via Monte Tagliaferro, 8

Tel. +39 0332-203626 - Fax +39 0332-206710

E-mail: info@easydur.com - www.easydur.com