

# AURA UNIVERSALE

ESSAIS DE COMPRESSION ET DE TRACTION 100 N - 2000 kN pleine échelle

## Dynamomètre automatique

pour essais de:

- ✓ *Compression*
- ✓ *Traction*
- ✓ *Flexion*
- ✓ *Pelage*



- ✓ **Intervalle de force:**  
da 100 N  
a 2000 kN.

Ce dynamomètre de la dernière génération est une solution spécialement conçue pour:

- ✓ *Producteurs et utilisateurs de ressorts à froid et à chaud.*

- ✓ *Producteurs et utilisateurs de barres et fils jusqu'à 80 + mm de diamètre.*



**EASYDUR SRL**

Via Maja 5 - 21051 Arcisate (VA) - Italy - Tel. + 39 0332 203626 - Fax +39 0332 206710

[info@easydur.com](mailto:info@easydur.com) - [www.easydur.com](http://www.easydur.com)



**EASYDUR**  
TESTING EQUIPMENT

# AURA UNIVERSALE

ESSAIS DE COMPRESSION ET DE TRACTION 100 N - 2000 kN pleine échelle

## TABLEAU TECHNIQUE

AURA UNIVERSAL	100 N - 2000 kN
Force kN	jusqu'à 2000
Nombre de colonnes de guidage	4
Nombre de vis à roulement à billes	2
Hauteur (mm)	jusqu'à 3000
Largeur (mm)	jusqu'à 1500
Profondeur (mm)	jusqu'à 1200
Poids (kg)	max 3800
Hauteur utile d'essai (sans accessoires) (mm)	1650
Largeur de test (mm)	835
Intervalle de vitesse d'essai min - max (mm/min)	0,005 – 334
Précision du mouvement	$\pm 5\mu\text{m}$
Précision de la vitesse d'essai	(+/-) 0,1%
Résolution de calcul (par exemple en compression / traction)	24 bits
Vitesse d'acquisition des données (interne)	10 kHz
Vitesse d'acquisition des données vers PC	1 kHz
Contrôleur / Temps de cycle	1 kHz
Alimentateur	Tension triphasée: 480 VAC +/- 10%; 50 – 60 Hz
Température de service	(de +10 à +38 °C)
Température de stockage	(de +5 à +55 °C)
Intervalle d'humidité	(+10 + 90 %)
PC Interface	Ethernet
Système d'actionnement	AC Servomoteur Brushless
Niveau de bruit à la vitesse maximale d'essai (dBA)	<75

**EASYDUR SRL**

Via Maja 5 - 21051 Arcisate (VA) - Italy - Tel. +39 0332 203626 - Fax +39 0332 206710

[info@easydur.com](mailto:info@easydur.com) - [www.easydur.com](http://www.easydur.com)



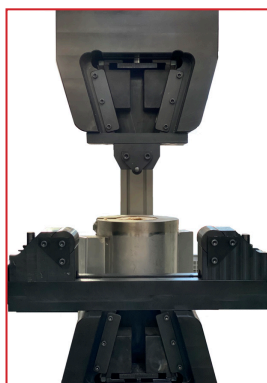
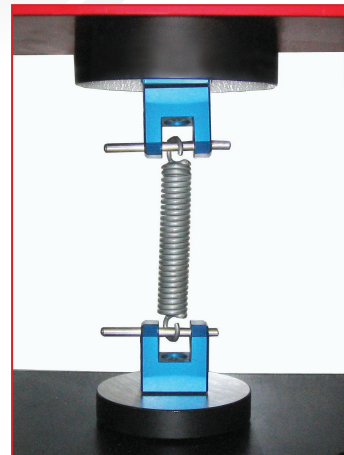
# AURA UNIVERSALE

ESSAIS DE COMPRESSION ET DE TRACTION 100 N - 2000 kN pleine échelle

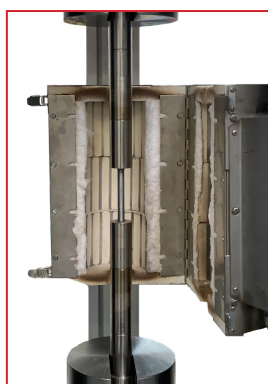
Nos clients ont la possibilité d'équiper AURA de *une, deux ou trois cellules de charge* (toujours montées).

Cela permet d'étendre la gamme d'échantillons à tester (*en fonction des forces requises*) tout en garantissant la précision et la répétabilité maximales des résultats.

Les cellules sont protégées contre les surcharges et elles permettent le déblocage automatique de l'axe en cas de dépassement des limites d'échelle ou de choc non prévu ainsi que la compensation intégrée de la rupture.



En fonction du type d'essai à effectuer, l'instrument peut être doté de différents *accessoires*: plateaux, crochets de traction pour ressorts, pinces de traction de fils et autres *équipements spéciaux* en fonction des spécifications techniques les plus diverses, requises par les standards d'essai internationaux.



Il est possible d'interfacer différents équipements externes:

- ✓ Extensomètres avec et sans contact pour essais de traction à la rupture.
- ✓ Calibres et micromètres numériques pour essais de compression spéciaux.
- ✓ Lecteur de codes QR et codes-barres.
- ✓ Canaux analogiques externes.

**EASYDUR SRL**

Via Maja 5 - 21051 Arcisate (VA) - Italy - Tel. + 39 0332 203626 - Fax +39 0332 206710

[info@easydur.com](mailto:info@easydur.com) - [www.easydur.com](http://www.easydur.com)

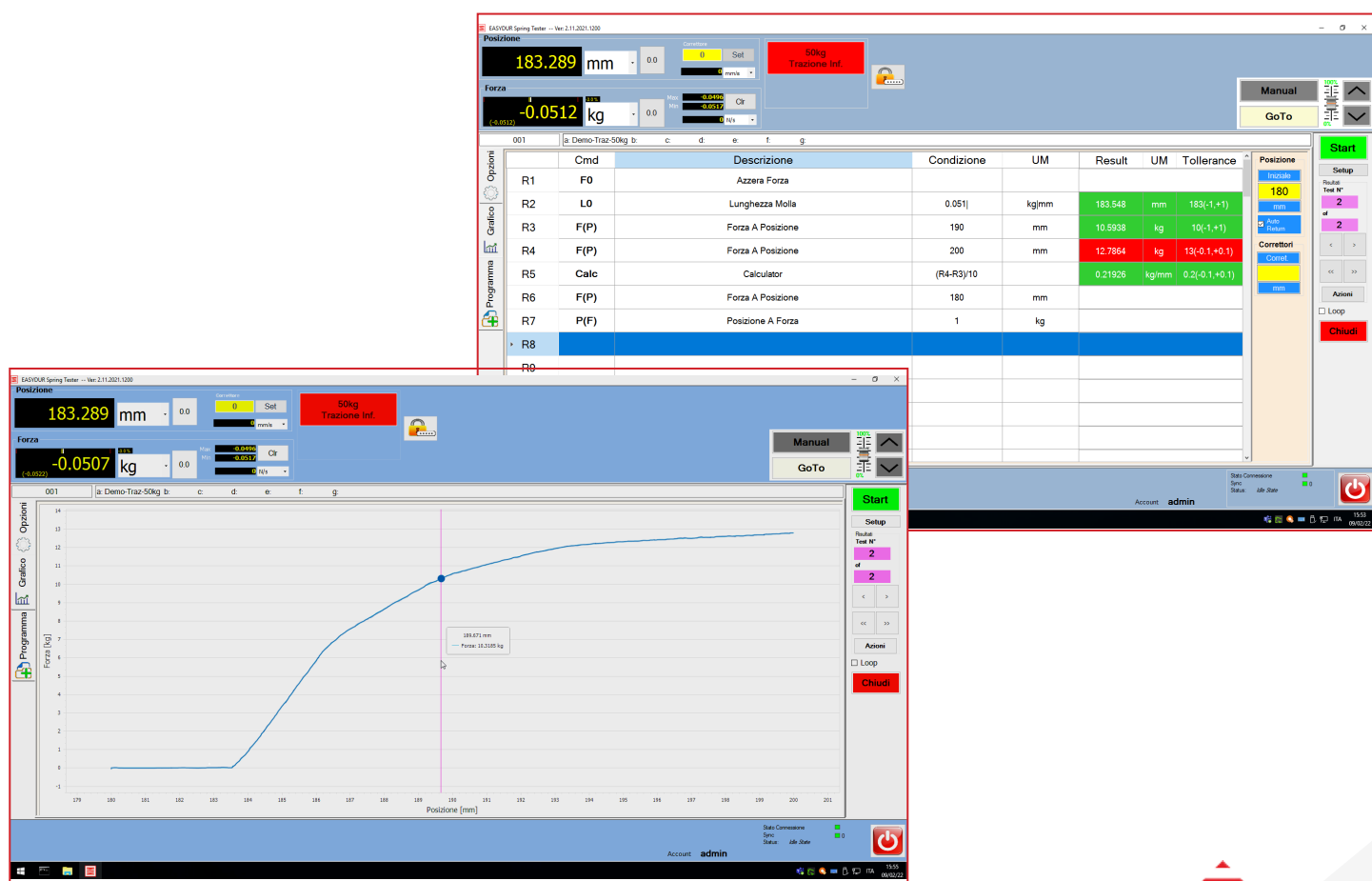
  
**EASYDUR**  
TESTING EQUIPMENT

# AURA UNIVERSALE

ESSAIS DE COMPRESSION ET DE TRACTION 100 N - 2000 kN pleine échelle

La série AURA est équipée du logiciel universel d'essai EASY-QS qui permet d'effectuer tout type d'essai statique et quasi-statique (cyclique à basse fréquence) sur ressorts de compression et de traction.

- ✓ Atteindre une cote et en lire la **force** correspondante.
- ✓ Atteindre une **charge** et en obtenir la cote correspondante.
- ✓ Cycles de stress à basses fréquences.
- ✓ Stabilisation.
- ✓ Maintien de position ou de charge pendant la durée requise (**Fluage longue durée**).
- ✓ Précharge de détachement première spire des ressorts de traction (**FIP**).
- ✓ Calcul de la **rigidité** du **ressort** – Calcul de la **flexibilité** du **ressort**.
- ✓ Système de calcul Open, avec possibilité d'effectuer des calculs automatiques en dynamique (pendant l'essai).
- ✓ **Procédures guidées précompilées** sur la base des plus importants standard ASTM – ISO d'essais de traction à la rupture.
- ✓ **Exportation de données** à travers un module OPC-UA.
- ✓ Rapport fourni au format Excel.
- ✓ Calcul CP-CPK / PP-PPK / Programme XR.
- ✓ **Échange bidirectionnel** avec les plus importants logiciels de gestion d'entreprise (SAP – QDASS – PANTERA, etc.).



EASYDUR SRL

Via Maja 5 - 21051 Arcisate (VA) - Italy - Tel. + 39 0332 203626 - Fax +39 0332 206710

info@easydur.com - www.easydur.com

**EASYDUR**  
TESTING EQUIPMENT