

INTEGRAL WHEELS

DUROMETRO DA PRODUZIONE SPECIFICO PER RUOTE DEI TRENI



Integral Rotary è stato ideato da Easydur come un **durometro da produzione**, e può essere considerato un'isola di lavoro in quanto è dotato di un asse di test e di una tavola girevole supplementare, oltre che di un secondo asse Y per muovere la tavola girevole avanti e indietro rispetto alla testa. I motori di cui è dotato Integral Rotary sono direttamente interfacciati con il computer, e vengono programmati assieme al programma di lavoro grazie al **Software proprietario** sviluppato da Easydur.

INTEGRAL ROTARY:

La tavola girevole può essere programmata per accettare un unico pezzo di grandi dimensioni, sul quale verranno effettuate svariate prove sia in senso radiale che angolare, oppure, può essere impostata per un impiego di Integral Rotary come macchina da produzione per test su pezzi di minori dimensioni, interfacciata con un robot, per il carico/scarico dei pezzi dalla tavola girevole, che potrà essere programmata in base a step da 2, 4, 6, 8, n posizioni.

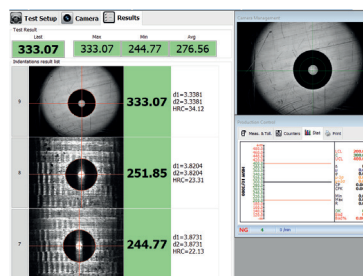
INTEGRAL WHEELS

DUROMETRO DA PRODUZIONE SPECIFICO PER RUOTE DEI TRENI

Z/A

Dotato della speciale **testa Multi-slot** ideata da Easydur, **INTEGRAL WHEELS** è in grado di:

- Individuare il corretto punto di prova con la massima precisione grazie al puntatore Laser
- Effettuare la preparazione superficiale in Automatico, regolando RPM e profondità di prova (fino a 5 mm) tramite uno slot dedicato, all'interno della testa revolver
- Effettuare l'indentazione, grazie all'apposito penetratore
- Leggere l'impronta tramite sistema ottico con Autofocus
- Generare il report della prova, inviandolo direttamente al gestionale aziendale



CARATTERISTICHE TECNICHE

Possibilità di fresare pezzi fino a	55 HRC
Profondità di fresatura	Regolabile da 0 a 5 mm (Ra da 2,5 a 3,2)
Carichi di prova	750 - 1.000 - 3.000 Kg
Sfere da	Ø 5 mm a Ø 10 mm
Modulo OPC-UA per interfaccia 4.0 con Software Gestionali	
Controllo funzionale con un unico comando	
Solida struttura in acciaio (non in ghisa)	



HARDWARE ESTERNI INTERFACCIABILI

- Marcatrice
- QR/BAR Code Reader
- Strumenti ottici in generale
- Linee Automatiche
- AGV muletti intelligenti
- Carroponete automatico

