

INTEGRAL REVOLVER

DUROMETRO DA PRODUZIONE

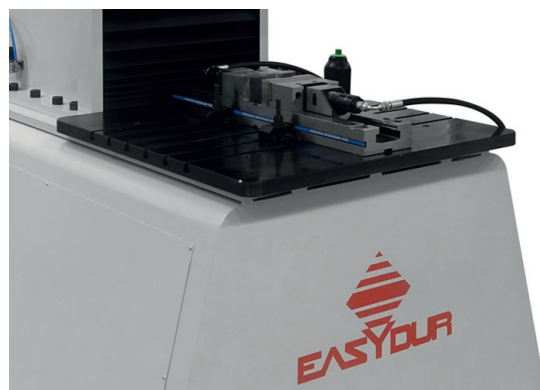


Integral Revolver è il modello più compatto tra quelli presenti nella famiglia dei durometri muniti di **Testa Multi-slot** con **fresatura integrata**: operando su un unico asse di prova, è la soluzione ideale per eseguire prove su pezzi di piccole/medie dimensioni con estrema precisione, come anche su componenti di dimensioni maggiori, senza problemi e, soprattutto, senza la necessità di impiegare una smerigliatrice manuale. Il funzionamento di Integral Revolver è altamente intuitivo, grazie al **Software proprietario** sviluppato da Easydur, e la compatibilità con l'Industria 4.0 rende questo durometro uno strumento davvero moderno e versatile.

INTEGRAL REVOLVER: versatilità e accessori

Integral Revolver ha la peculiarità di avere la testa mobile e un vasto piano di appoggio che resterà sempre fisso durante le prove, in questo modo si possono collocare e fissare saldamente anche pezzi di grandi dimensioni, contrariamente ai durometri da laboratorio, dotati di un'unica vite di sollevamento dei pezzi assolutamente inadatta a sorreggere componenti dal peso elevato.

Integral Revolver può essere equipaggiato con morse idrauliche di bloccaggio o altri tipi di attrezzatura, come i supporti a "V" per esempio, così da poter testare componenti tondi.

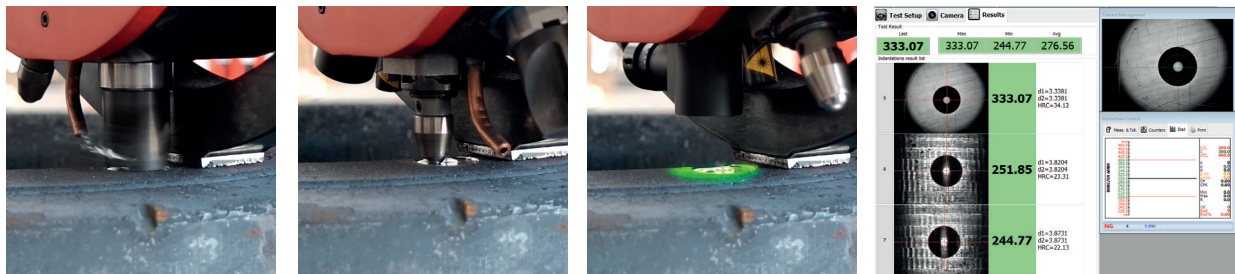


INTEGRAL REVOLVER

DUROMETRO DA PRODUZIONE

Dotato della speciale **testa Multi-slot** ideata da Easydur, **INTEGRAL REVOLVER** è in grado di:

- Individuare il corretto punto di prova con la massima precisione grazie al puntatore Laser
- Effettuare la preparazione superficiale in Automatico, regolando RPM e profondità di prova (fino a 5 mm) tramite uno slot dedicato, all'interno della testa revolver
- Effettuare l'indentazione, grazie all'apposito penetratore
- Leggere l'impronta tramite sistema ottico con Autofocus
- Generare il report della prova, inviandolo direttamente al gestionale aziendale



CARATTERISTICHE TECNICHE

Preparazione superficiale anche su pezzi di piccole dimensioni senza staffaggio	
Possibilità di fresare pezzi fino a	55 HRC
Profondità di fresatura	Regolabile da 0 a 5 mm (Ra da 2,5 a 3,2)
Carichi di prova	750 - 1.000 - 3.000 Kg
Sfere da	Ø 5 mm a Ø 10 mm
Modulo OPC-UA per interfaccia 4.0 con Software Gestionali	
Controllo funzionale con un unico comando	
Solida struttura in acciaio (non in ghisa)	



HARDWARE ESTERNI INTERFACCIABILI

- Marcatrice
- QR/BAR Code Reader
- Strumenti ottici in generale
- Linee Automatiche

