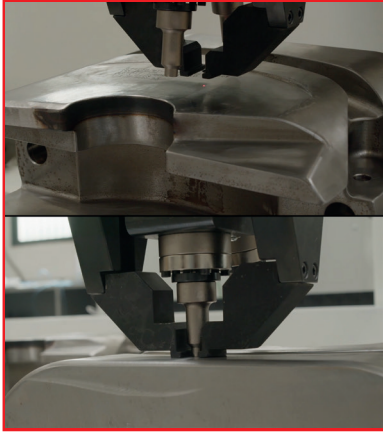


INLINE-HÄRTEPRÜFGERÄT

LÖSUNGEN ZUR PRÜFUNG DER GESAMTEN PRODUKTION



Dieses neue Härteprüfgerät für die **Rockwell-** und **Brinell-**Härteprüfung eignet sich besonders für **Prüfungen im automatischen Zyklus**, da es so konzipiert ist, dass es direkt mit mehreren Be- und Entladerobotern im Pendelbetrieb (z. B. **automatischen Gabelstaplern**) verbunden werden kann. Die Maschine führt die Tests durch, indem sie über den Barcode direkt mit dem Gabelstapler kommuniziert und das **OPC-UA-Protokoll** verwendet. Daher findet sie ihre ideale Anwendung in automatischen Testlinien, in denen eine **100%ige Prüfung der Produktion** und aller Industrie 4.0-Funktionalitäten erforderlich ist.

INLINE-HÄRTEPRÜFGERÄT

Dieses Härteprüfgerät ist in seinen Bewegungen auf den drei Achsen X, Y und Z absolutgesteuert und kann dank eines spezifischen Programms Prüfungen an jedem Punkt des Werkstücks durchführen, wodurch eine sehr hohe Vielseitigkeit erreicht wird.

Das Inline-Härteprüfgerät von Easydur ist mit **zwei Köpfen** ausgestattet und kann sowohl HRC- als auch HRB-Prüfungen durchführen, ohne dass der Eindringkörper gewechselt werden muss. Diese Funktion eignet sich sehr gut für automatische Systeme, bei denen der Bediener nicht in die Maschine eingreifen kann, um das Werkzeug manuell zu wechseln. Die Ergebnisse „gut“ oder „nicht gut“ werden direkt an den Gabelstapler weitergeleitet, der dann weiß, wo er die Teile ablegen muss.

