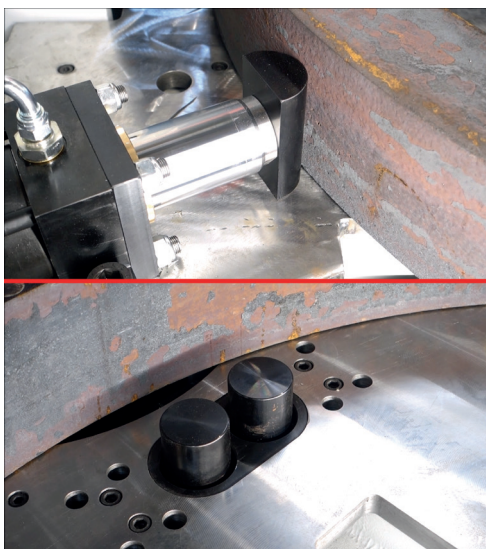


# EASYRINGS

DUROMETRO BRINELL PER ANELLI DI GRANDE DIAMETRO

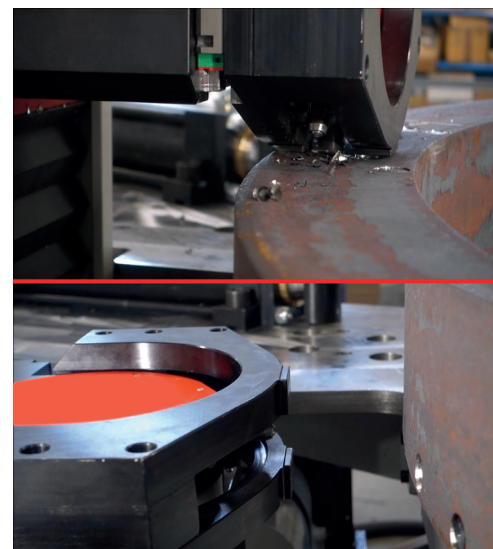


**Easyrings** è uno speciale **durometro da produzione**, e si differenzia sotto ogni aspetto dai comuni durometri da laboratorio: la struttura è in solido acciaio ed è pensata per sostenere il peso di componenti molto pesanti come gli anelli in metallo, mobilitati con muletti o altri sistemi di posizionamento e trasporto, come anche per resistere agli ambienti di lavoro. Concepito come uno strumento che esegue un vero e proprio **processo produttivo**, Easyrings consente di velocizzare le operazioni di prova grazie alla **testa Multi-slot** Easydur, con **sistema di fresatura integrato** per rimuovere lo strato superficiale e raggiungere varie profondità di test con costanza e senza l'impiego della smerigliatrice a mano. Il funzionamento di Easyrings è altamente intuitivo, grazie al **Software proprietario** sviluppato da Easydur.



## EASYRINGS

Essendo pensato appositamente per eseguire i test di durezza su **anelli dal diametro molto elevato**, **Easyrings** è costituito da una serie di elementi che lo rendono adattabile ad ogni circostanza: un sistema pneumatico permette di centrare e trattenere il componente da testare, mentre la colonna che sorregge la testa multi-slot con fresatura integrata è reclinabile, e consente di eseguire l'intero processo di prova anche sulle pareti, dunque a 90°.

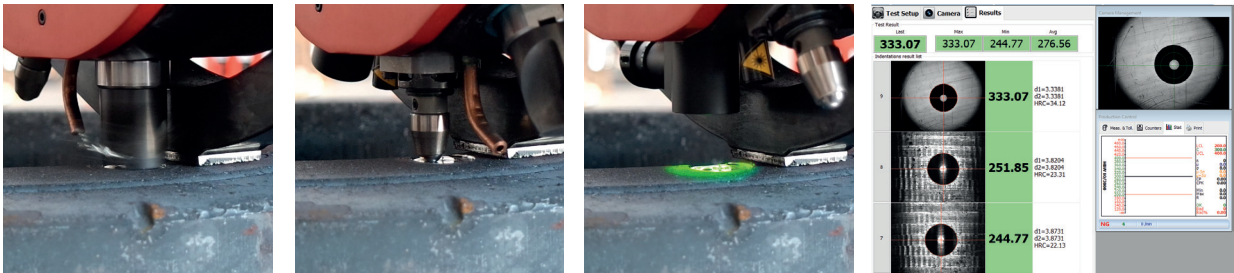


# EASYRINGS

DUROMETRO BRINELL PER ANELLI DI GRANDE DIAMETRO

Dotato della speciale **testa Multi-slot** ideata da Easydur, EASYRINGS è in grado di:

- Individuare il corretto punto di prova con la massima precisione grazie al puntatore Laser
- Effettuare la preparazione superficiale in automatico, regolando RPM e profondità di prova (fino a 5 mm) tramite uno slot dedicato, all'interno della testa revolver
- Effettuare l'indentazione, grazie all'apposito penetratore
- Leggere l'impronta tramite sistema ottico con Autofocus
- Generare il report della prova, inviandolo direttamente al gestionale aziendale



## CARATTERISTICHE TECNICHE

Possibilità di fresare pezzi fino a	55 HRC
Profondità di fresatura	Regolabile da 0 a 5 mm (Ra da 2,5 a 3,2)
Carichi di prova	750 - 1.000 - 3.000 Kg
Sfere da	Ø 5 mm a Ø 10 mm
Modulo OPC-UA per <b>interfaccia 4.0</b> con Software Gestionali	
Controllo funzionale con un unico comando	
Solida struttura in acciaio (non in ghisa)	

## HARDWARE ESTERNI INTERFACCIABILI



- Marcatrice
- Lettore di codici QR e a Barre
- Strumenti ottici in generale
- Linee Automatiche
- AGV muletti intelligenti
- Carroponte automatico

