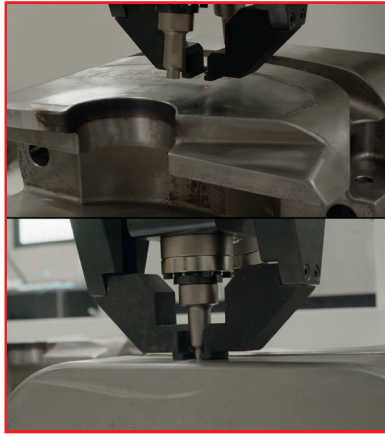


DUROMETRO IN LINEA

SOLUZIONE PER TESTARE IL 100% DELLA PRODUZIONE



Questo nuovo durometro per test di durezza **Rockwell** e **Brinell** è particolarmente indicato per **prove in ciclo automatico**, in quanto è progettato per essere interfacciato direttamente con più robot di carico e scarico in modo pendolare (come ad esempio i **muletti automatici**). La macchina esegue le prove colloquiando direttamente con il muletto attraverso il codice a barre, mediante **protocollo OPC-UA**, dunque trova la sua ideale applicazione all'interno delle linee automatiche di collaudo, dove è richiesta la **prova del 100% della produzione** e tutte le funzionalità dell'Industria 4.0.

DUROMETRO IN LINEA

Questo durometro è pilotato in modo assoluto nei movimenti sui tre assi X, Y e Z e grazie ad un programma specifico può eseguire le prove in qualunque punto del pezzo, raggiungendo una versatilità elevatissima.

Il durometro in linea Easydur è dotato di **due teste**, per poter eseguire sia prove HRC che HRB senza dover cambiare la punta. Questa peculiarità è molto indicata per gli impianti automatici dove l'operatore non può entrare per cambiare manualmente l'attrezzo. I risultati "buono" o "non buono" verranno passati direttamente al muletto, il quale saprà dove andare a posizionare i pezzi.

