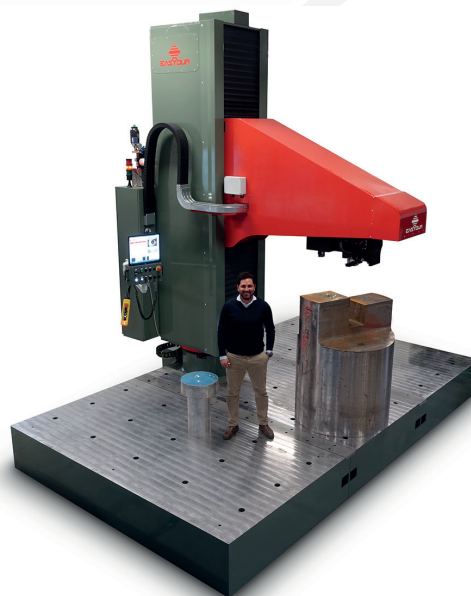


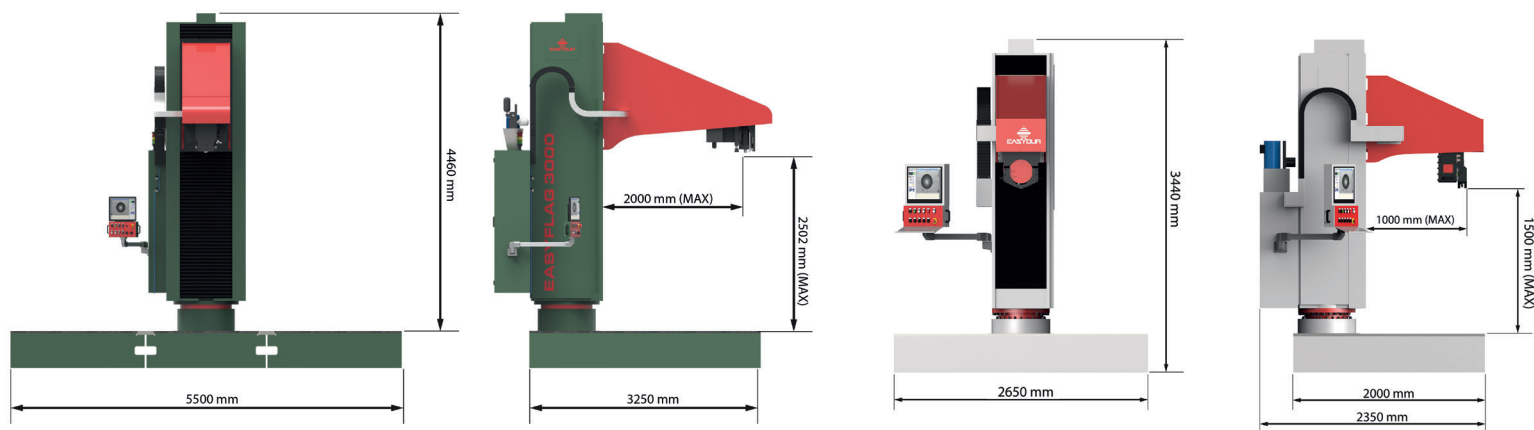
# EASYFLAG 3000

MINI EASYFLAG & MAXI EASYFLAG | DUROMETRE À COLONNE ROTATIVE



EASYFLAG 3000 est un duromètre à colonne rotative pour essais Brinell, spécialement conçu pour tester des **pièces forgées de moyennes et grandes dimensions**.

Il s'agit d'une machine conçue pour les forges et les établissements de traitement thermique qui doivent effectuer des essais de dureté sur des pièces brutes de différentes formes, qui le plus souvent ne peuvent pas être effectués à l'aide de duromètres standard en raison de problèmes d'espace.



**EASYFLAG 3000 est doté de 3 axes motorisés :**

- Vertical
- Le déport se déplace latéralement à 180°
- Horizontal (la tête se déplace vers l'avant et l'arrière le long de la colonne rotative)

(il est par conséquent possible de travailler en auto-apprentissage à travers la programmation CNC des axes)

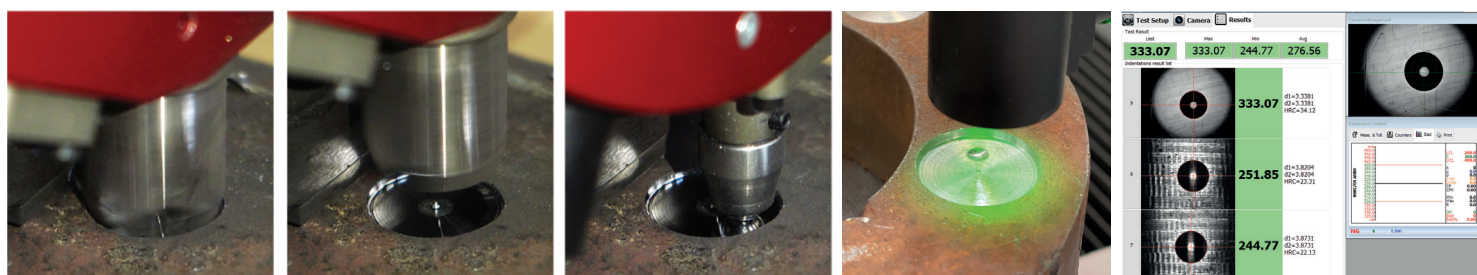
Contrairement aux duromètres « classiques » à perceuse, sur lesquels une tête durométrique est montée (sur la structure d'origine de la perceuse), EASYFLAG est en termes structurels un véritable duromètre

# DURETÉ 4.0

DE LA PRÉPARATION SUPERFICIELLE AU RAPPORT EN 45 SECONDES

Doté d'une **tête spéciale Multi-slot** conçue par Easydur, **EASYFLAG** est en mesure de:

- Localiser correctement le point d'essai avec une extrême précision grâce au pointeur laser.
- Effectuer automatiquement la préparation superficielle, en réglant la vitesse de rotation (t./min.) et la profondeur d'essai (jusqu'à 5 mm) au moyen d'un slot dédié, à l'intérieur de la tête revolver.
- Effectuer l'indentation grâce au pénétrateur prévu à cet effet.
- Lire l'empreinte grâce au système optique à Autofocus.
- Générer le rapport d'essai en l'envoyant directement au programme de gestion utilisé par l'entreprise.



## CARACTÉRISTIQUES TECHNIQUES

Préparation superficielle y compris sur des pièces de petites dimensions sans bridage	
Possibilité de fraisage de pièces jusqu'à	55 HRC
Profondeur de fraisage	réglable entre 0 et 5 mm (Ra de 2,5 à 3,2)
Charges d'essai	750 - 1.000 - 3.000 Kg
Sphères de	Ø 5 mm a Ø 10 mm
Module OPC-UA pour <b>interface 4.0</b> avec logiciels de gestion	
Contrôle fonctionnel avec une unique commande	
Structure solide en acier (et non pas en fonte)	
Déport sans aucune flexion	
Auto-apprentissage	

## HARDWARES EXTERNES INTERFAÇABLES



- Marqueur
- Lecteur de codes-barres et de codes QR
- Instruments optiques généraux
- Lignes automatiques
- Chariots élévateurs intelligents AGV
- Pont roulant automatique

