

DYNO SERIES

PRUEBAS DE COMPRESIÓN Y TRACCIÓN 10 N - 5 kN

Dinamómetro automático
de banco, para ensayos de:

- ✓ **Compresión**
- ✓ **Tracción**
- ✓ **Flexión**
- ✓ **Peeling**
- ✓ **Indentación**



Este Dinamómetro de última generación, es una solución especialmente diseñada para:

- ✓ **Fabricantes y usuarios de RESORTES.**
- ✓ **Fabricantes y usuarios de HILO.**



Rango de Fuerza: de 10 N a 5 kN.

Estructura: monocolumna.

EASYDUR SRL

Via Maja 5 - 21051 Arcisate (VA) - Italy - Tel. + 39 0332 203626 - Fax +39 0332 206710

info@easydur.com - www.easydur.com



DYNO SERIES

PRUEBAS DE COMPRESIÓN Y TRACCIÓN 10 N - 5 kN

TABLA TÉCNICA

DYNO UNIVERSAL	10 N - 5 kN
Fuerza kN	fino a 5
Número de columnas de guía	2
Número de husillos de recirculación de bolas	1
Altura (cm)	113
Anchura (cm)	68
Profundidad (cm)	54
Peso (kg)	120
Altura útil de ensayo (sin accesorios) (mm)	500
Diámetro platillo (mm)	100-150 Ø
Rango de velocidad de ensayo mín máx (mm/min)	0,005 – 484
Resolución del control de la posición	±1µm
Rigidez axial del instrumento (kn/mm)	15
Precisión en la medición de la fuerza Clase de precisión	Clase 0,5 desde el 2% de la capacidad de la celda de carga / Clase 1 desde el 1% de la capacidad de la celda de carga EN ISO 7500-1
Precisión del movimiento	±5µm
Precisión de la velocidad de test	(+/-) 0,1%
Resolución de cálculo (por ej., en compresión / tracción)	24 bits
Velocidad de adquisición datos, interior	10 kHz
Velocidad de adquisición datos al PC	1 kHz
Controlador / Tiempo de ciclo	1 kHz
Alimentador	Tensión monofásica: 230 VAC +/- 10%; 50 – 60 Hz
Temperatura de funcionamiento	(+10 a + 38 °C)
Temperatura de almacenamiento	(+5 + 55 °C)
Rango de humedad	(-40 + 90 %)
Interfaz para PC	Ethernet
Sistema de accionamiento	Servomotor de CA Brushless
Nivel de ruido a la velocidad máxima de ensayo (dBA)	<75

EASYDUR SRL

Via Maja 5 - 21051 Arcisate (VA) - Italy - Tel. + 39 0332 203626 - Fax +39 0332 206710

info@easydur.com - www.easydur.com



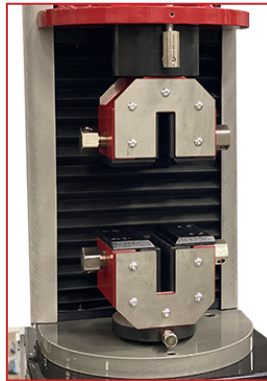
DYNO SERIES

PRUEBAS DE COMPRESIÓN Y TRACCIÓN 10 N - 5 kN

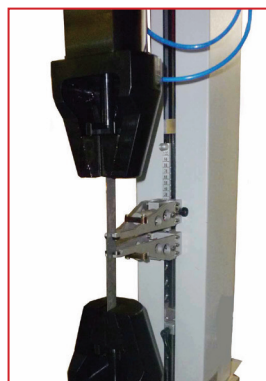
Nuestros clientes tienen la opción de equipar el Dyno con **una, dos o tres celdas de carga** (siempre montadas).

Esto permite ampliar la gama de probetas a ensayar, **(en función de las fuerzas requeridas)** operando siempre con la máxima precisión y repetibilidad de resultados.

Las células están protegidas de la sobrecarga y con desbloqueo del eje automático en caso de fuera escala o de golpe no previsto y con compensación del aflojamiento integrada.



En función del tipo de ensayo que se vaya a realizar, el instrumento puede equiparse con diversos **accesorios**: platillos, ganchos de tracción para resortes, pinzas para tracción de hilos y **equipos especiales** según las más variadas especificaciones técnicas exigidas por las normas internacionales de ensayo.



Se pueden interconectar diferentes hardwares externos:

- ✓ Extensómetros de contacto y no contacto para ensayos de tracción hasta la rotura.
- ✓ Calibres y Micrómetros digitales para ensayos de compresión especiales.
- ✓ Lector de códigos QR & BAR.
- ✓ Canales analógicos externos.

EASYDUR SRL

Via Maja 5 - 21051 Arcisate (VA) - Italy - Tel. + 39 0332 203626 - Fax +39 0332 206710

info@easydur.com - www.easydur.com

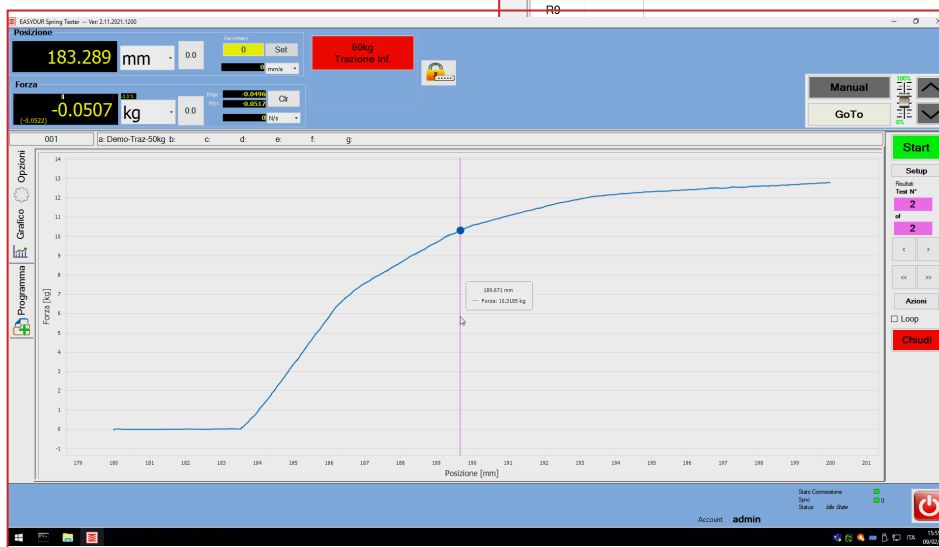
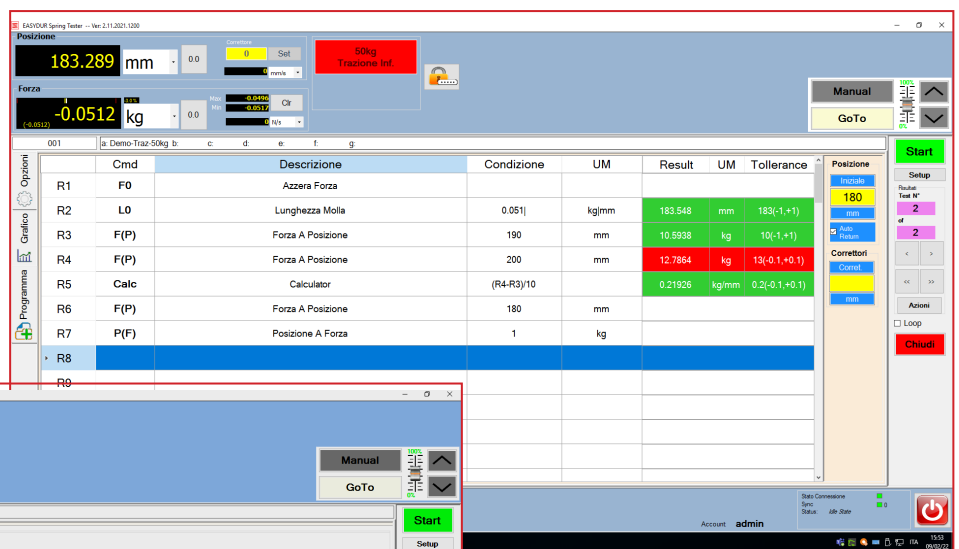


DYNO SERIES

PRUEBAS DE COMPRESIÓN Y TRACCIÓN 10 N - 5 kN

La serie DYNO está equipada con el Software Universal de ensayo EASY-QS, que permite realizar cualquier tipo de ensayo estático y cuasiestático (cíclico de baja frecuencia) en resortes de compresión y tracción.

- ✓ Ir a una cota y leer la **fuerza** correspondiente.
- ✓ Ir a un **carga** y obtener la cota correspondiente.
- ✓ Ciclos de stress de bajas frecuencias.
- ✓ Asentamiento.
- ✓ Mantenimiento de la posición o de la carga durante el tiempo necesario (**Creep larga duración**).
- ✓ Precarga de desprendimiento primera espira de los resortes de tracción (**FIP**).
- ✓ Cálculo de la **rigidez** del **resorte** – Cálculo de la **flexibilidad** del **resorte**.
- ✓ Sistema de cálculo Open, con la posibilidad de realizar cálculos automáticos en dinámica (durante el test).
- ✓ **Wizard pre-compilados** según las normas más importantes ASTM – ISO de ensayos de tracción hasta la rotura.
- ✓ **Exportación datos** a través del módulo OPC-UA.
- ✓ Informe en Excel.
- ✓ Cálculo CP-CPK / PP-PPK / Programa XR.
- ✓ **Intercambio bidireccional** con los softwares de gestión empresarial más importantes (SAP – QDASS – PANTERA etc.).



EASYDUR SRL

Via Maja 5 - 21051 Arcisate (VA) - Italy - Tel. + 39 0332 203626 - Fax +39 0332 206710

info@easydur.com - www.easydur.com

