

BOGIE TEST BENCH

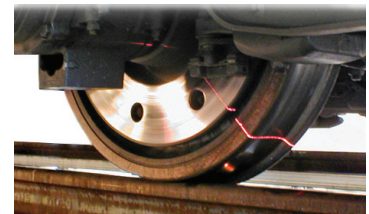
15+15 TONNEN / 20+20 TONNEN

NACH DER NORM DIN 25043-7

Der Easydur Bogie Test Bench bzw. der Drehgestellprüfstand wurde so konzipiert, dass unsere Kunden alle verschiedenen Arten von Eisenbahnwagen (Personenzüge, Güterzüge, U-Bahnen, Straßenbahnen) testen können. Unser großes Know-how aus der Federprüfung macht die Qualität des Druckversuchsystems zum echten Vorteil unserer Maschine, bei der Untersuchung von Wagen. Wir sind in der Lage, mit höchster Präzision die tatsächlichen Kräfte und Gewichte aller Fahrzeugtypen zu simulieren. Dank des innenbetrieblich, zu 100 % auf unseren Entwürfen basierte Easydur-Design, können unsere Kunden alle Wartungsarbeiten an den Wagen mit großer Leichtigkeit durchführen. Wir können mehrere optionale Werkzeuge anbieten, die für alle Messanforderungen in unser System integriert werden können.



Laser-Niveliergerät



Rad, das mit Profil- und Durchmesser-messgerät verbunden werden kann

OPTIONALE TESTFUNKTIONEN

- Messung des Raddurchmessers (manuell oder automatisch)
- Messung der Luftleckage von Luftfedern und Druckluftbremsanlagen
- Messen der Achsenimpedanz
- Messen des Abstands zwischen den Rädern
- Achsenwinkel
- Diagonaler Achsenabstand
- Bewegungen von belasteten Rädern
- Radprofil
- Analyse der Federprofile (mit Kamera)
- Wagengewicht
- Automatische Bewegungen der X-Achse von Pressen entlang der Traverse

TECHNISCHE DATEN

- Max Höhe:** 4000 mm (auf Anfrage)
- Max Länge:** 5000 mm (auf Anfrage)
- Max Tiefe:** 6120 mm (auf Anfrage)
- Abstand zwischen den Pressen:** von 1200 to 3000 mm (auf Anfrage)
- Max. Hub der elektrischen Achse:** 500 mm
- Prüfungshöhe:** 2000 mm (auf Anfrage)
- Mindestteilung:** 0.005 mm
- Prüfungsbreite:** 4000 mm
- Standard-Last:** 15+15 / 20+20 Tons
- Klasse der Messgenauigkeit:** 0.5
- Chasse offset:** 50+50 mm
- Datenerfassungsgeschwindigkeit:** 1000 Hz

EASYDUR SRL

Via Maja 5 - 21051 Arcisate (VA) - Italy - Tel. +39 0332 203626 - Fax +39 0332 206710

info@easydur.com - www.easydur.com