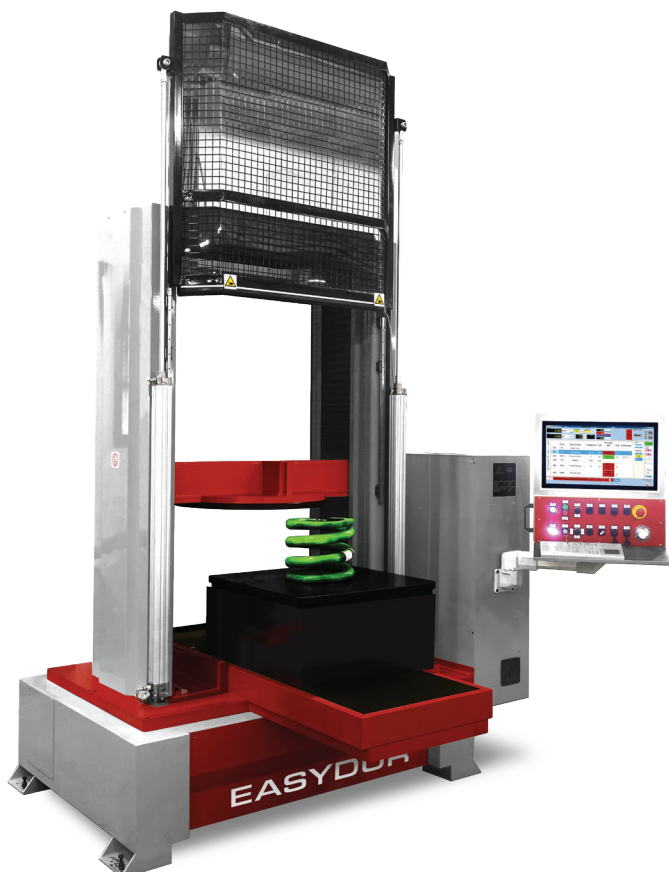


AURA CHASSE

PRUEBAS DE COMPRESIÓN EN RESORTES FERROVIARIOS

Máquina electromecánica capaz de realizar cargas de 5 a 60 toneladas para pruebas de compresión en resortes ferroviarios con una precisión de clase de 0,5% o mejor. Equipado con una plataforma motorizada completa destinada a detectar la rigidez axial, transversal y lateral, la desviación y el ángulo de inclinación de acuerdo con las normas ferroviarias, tales como: EN 13298, EN 13913 (resortes cónicos).



HOJA DE DATOS

Altura estándar: 2500 mm

Ancho estándar: 1900 mm

Profundidad estándar: 1100 mm

Carrera máxima del eje eléctrico: 500 mm

Altura de trabajo: de 1000 a 2000 mm

Ancho de trabajo: de 800 a 1500 mm

División mín: 0,005 mm

Carga máx: 5-60 T

División mín: 1/32700

Velocidad: de 1000 a 3000 mm/mín

Desplazamiento chasse: de 50 a 100 mm

CARACTERÍSTICAS

Rigidez axial, transversal y lateral

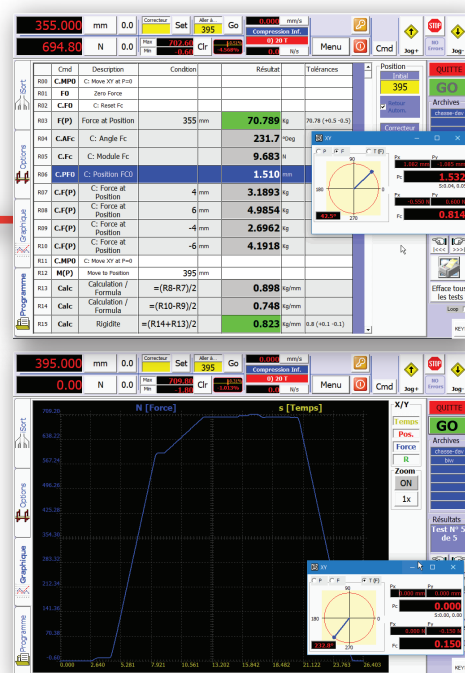
Ángulo de inclinación

Mesa inferior automática XY accionada por motor con una resolución de 0.01 mm

Indicación automática del chasse lateral y su ángulo correspondiente

Fuerzas laterales (Fx, Fy)

Disco grabado de forma goniométrica para indicación de marcado chasse



Software fácil de usar

EASYDUR SRL

Via Maja 5 - 21051 Arcisate (VA) - Italy - Tel. +39 0332 203626 - Fax +39 0332 206710

info@easydur.com - www.easydur.com