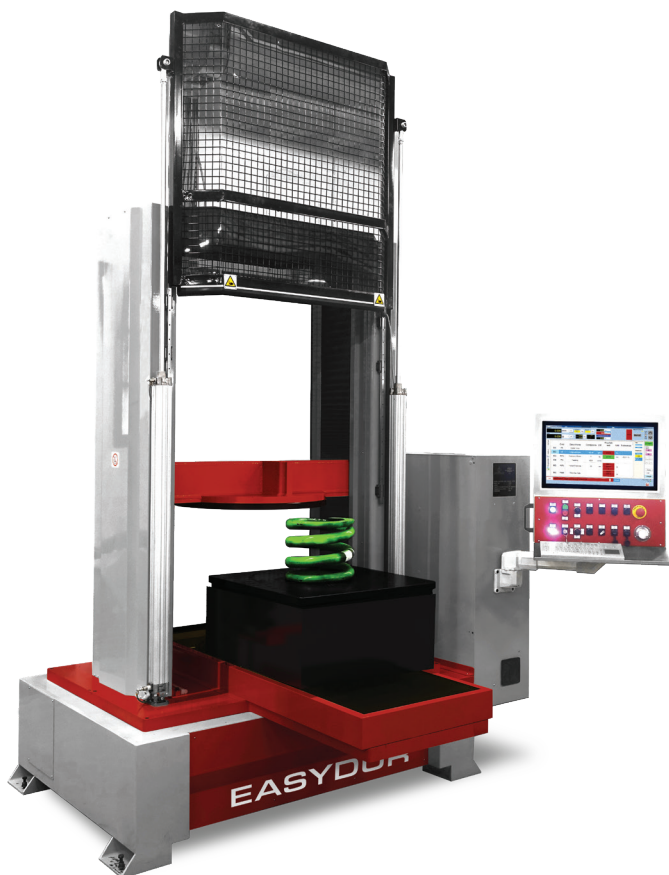


AURA CHASSE

ИСПЫТАНИЕ НА СЖАТИЕ ЖЕЛЕЗНОДОРОЖНЫХ ПРУЖИН

Электромеханические машины в состоянии осуществлять нагрузки с 5 до 60 тонн для испытаний на сжатие железнодорожных пружин с классом точности 0,5% и выше. Оснащены полностью моторизованной платформой, предназначенной для определения осевой, поперечной и боковой жесткости, отклонения и угла выгибания в соответствии с Железнодорожными стандартами, такими как : EN 13298, EN 13913 (конические пружины).



ДАННЫЕ

Стандартная высота: 2500 мм

Стандартная ширина: 1900 мм

Стандартная длина: 1100 мм

Макс. ход электрической оси: 500 мм

Рабочая высота: от 1000 до 2000 мм

Рабочая ширина: от 800 до 1500 мм

Мин. деление: 0.005 мм

Макс. нагрузка: 5-60 Т

Мин. деление: 1/32700

Скорость: от 1000 до 3000 мм/мин

Смещение хода: от 50 до 100 мм

ХАРАКТЕРИСТИКИ

Осевая, поперечная и боковая жесткость

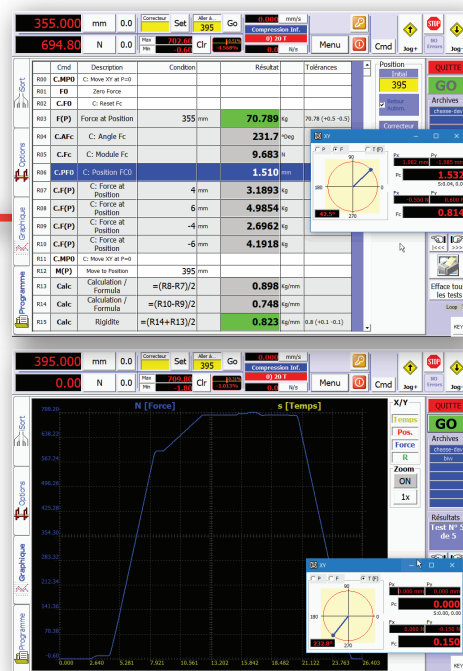
Угол выгибания

Автоматическая нижняя плита XY с приводом от двигателя с разрешением 0.01 мм

Автоматическая индикация бокового хода и его соответствующего угла

Боковые усилия (Fx, Fy)

Диск с гониометрической гравировкой для индикации метки хода



Удобное для пользователя программное

EASYDUR SRL

Via Maja 5 - 21051 Arcisate (VA) - Italy - Tel. +39 0332 203626 - Fax +39 0332 206710

info@easydur.com - www.easydur.com